

図7 御溝や旧河道という地形がつくりだした激しい流れが市街地の多くの人の命を奪った
出所：国土地理院ウェブデータに加筆

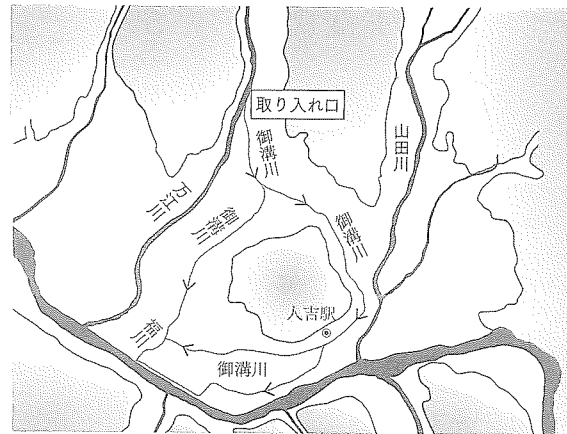


図6 御溝川の水源は万江川中流部
原図：黒田弘行

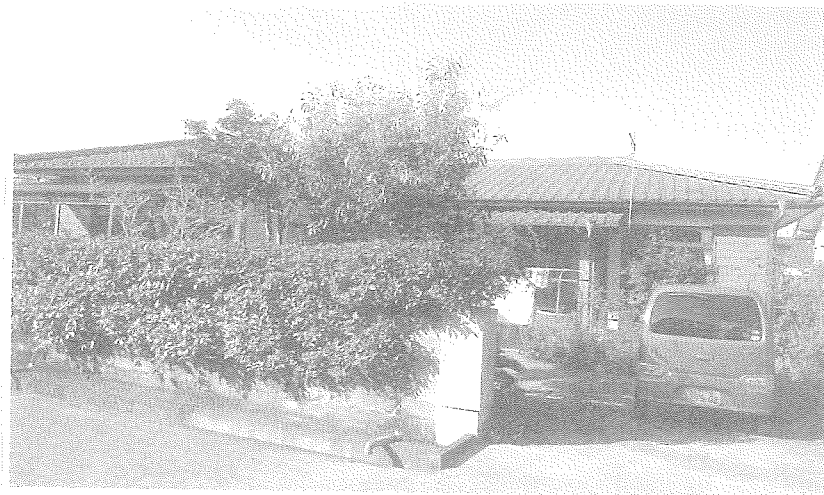


図9 H02さんは どこで なぜ？ 撮影：北村美香 (2020年10月2日)

出典 嘉田由紀子編著『流域治水がひろく川と人との関係』農文協(2021年)p. 34, pp. 99-100.

令和5年4月6日 参議院国土交通委員会 国民民主党・新緑風会 嘉田由紀子 資料1